

NACHHALTIGKEITS-RICHTLINIE

der MEISSNER EXPO GmbH

UNSER AUFTRAG

MEISSNER EXPO ist ein familiengeführtes Unternehmen für 3D-Markenkommunikation. Unser Ziel ist es, durch innovative, kreative Konzepte und maßgeschneiderte Dienstleistungen Räume für Begegnungen zu schaffen, in denen nachhaltige geschäftliche Beziehungen entstehen und wachsen können.

Wir bieten ein umfassendes Leistungsspektrum aus einer Hand: Messestände, Ausstellungen, Innenausbauten, Studioformate sowie Kongresse und Events – live, hybrid oder virtuell. Dabei verstehen wir jedes Projekt als individuelle Bühne für Marken und Menschen. Unsere Kund:innen stammen aus unterschiedlichen Branchen, deren Ausrichtung mit unseren zentralen Werten vereinbar ist: Respekt, Fairness, Verlässlichkeit, Nachhaltigkeit.

Nachhaltigkeit ist integraler Bestandteil unserer unternehmerischen Verantwortung. Um Ressourcen zu schonen und langfristigen Mehrwert zu schaffen, setzen wir auf:

- visionäre gestalterische und technische Konzepte
- die Entwicklung und Nutzung modularer, wiederverwendbarer Systeme im temporären Bau
- langlebige Konstruktionen und – soweit möglich – nachhaltig zertifizierte Materialien
- individuelle Planung, bei der nicht erforderliche Leistungen bewusst reduziert werden, um Zeit und Ressourcen zu sparen

Unsere weltweiten Partnerschaften ermöglichen es uns, Projekte international umzusetzen und dabei auf qualifizierte Fachkräfte vor Ort zurückzugreifen. Dadurch reduzieren wir Reise- und Transportaufwand und stärken gleichzeitig regionale Wertschöpfung.

Als kleines Team mit flachen Hierarchien sind wir in der Lage, flexibel auf Veränderungen zu reagieren und Leistungen exakt an individuelle Anforderungen anzupassen. So entstehen effiziente, nachhaltige und qualitativ hochwertige Lösungen.

Unsere Mission ist es, wirtschaftlichen Erfolg, verantwortungsbewusstes Handeln und langfristige Partnerschaften miteinander zu verbinden – im Sinne einer nachhaltigen Win-Win-Situation für alle Beteiligten.

SELBSTERKLÄRUNG

Zukunft braucht Haltung.

Seit jeher denken wir in langfristigen Lösungen. Als Gründungstifter der [FAMAB-Stiftung](#), Unterstützer der [Stiftung Allianz für Entwicklung und Klima](#) und Unterzeichner des [Net Zero Carbon Events Pledge](#) übernehmen wir Verantwortung – seit Jahrzehnten.

Bereits in den 1990er-Jahren waren wir bei der Entwicklung erster Branchenstandards aktiv. Seit 2013 sind wir als Sustainable Company zertifiziert – mit verbindlichem Kodex.

Dies sagen die Geschäftsführer:

Bruno Meissner:

„Als ich 1977 unsere Firma gründete, hat noch niemand den Begriff "Nachhaltigkeit" verwendet - aber mit den von uns hergestellten und vertriebenen Ausstellungssystemen konnten unsere Kunden ihre Auftritte schon damals nachhaltig gestalten.

Heute, Jahrzehnte später, sind immer noch Systemteile aus dieser Zeit im Einsatz!

Intensiver wurde das Thema dann Anfang der 1990er-Jahre. Wir haben innerhalb unserer Wirtschaftsverbände eine Broschüre zum Thema "Nachhaltigkeit im Messewesen" erarbeitet.

[Hier können Sie die eingescannte Broschüre von 1994 lesen.](#)

Auch in Vorträgen und anderen Veröffentlichungen haben wir die Wichtigkeit von nachhaltigem Messe-Management propagiert.

Insbesondere die Auswirkungen von Konzeption und Design auf alle Bereiche unserer Arbeit wurden uns immer deutlicher und bestimmten unser Handeln.

Mittlerweile ist Nachhaltigkeit mit ihren drei Säulen (Ökonomie, Ökologie, Soziales) das bestimmende Kriterium unserer Geschäftspolitik und wird vom Kollegium, der MEISSNER EXPO-Familie, nicht nur mitgetragen, sondern gelebt.“

Nikolaus Meissner:

„Nachhaltigkeit ist eine Gemeinschaftsaufgabe. Als Familienunternehmen sind wir uns unserer Verantwortung gegenüber künftigen Generationen und der Umwelt, in der wir arbeiten, deutlich bewusst.

Wenn wir bei MEISSNER EXPO das Beste geben und durch überlegtes Handeln sowie konkrete Maßnahmen Veranstaltungen umweltfreundlicher und ressourcenschonender gestalten, ist das ein guter Anfang.

Wir müssen aber auf allen Ebenen mutig und überzeugt handeln! Darum ist uns der konstruktive Austausch im Kundenkreis und innerhalb unseres Netzwerks so wichtig.

Immer wieder reflektieren, überdenken, sich gegenseitig inspirieren, gute Ideen weiterspinnen und dann auch konkret umsetzen.

Mich selbst motiviert das, immer noch besser zu werden! Lassen Sie uns gemeinsam ein Zeichen setzen!“

UNSERE WERTE

Respekt und Fairness

Wir sind überzeugt, dass alle Menschen unabhängig von Ethnie, Religion, Geschlecht oder sexueller

Orientierung gleichwertig sind. Kund:innen, Lieferant:innen, Partner:innen und Mitarbeitenden begegnen wir mit gleicher Achtung und Wertschätzung. Vielfalt wird aktiv respektiert und ist selbstverständlicher Bestandteil unserer Unternehmenskultur.

Verlässlichkeit und Vertrauen

Sorgfältige Planung, transparente Kommunikation und termingerechte Fertigstellung bilden die Grundlage unserer Arbeit. Vertrauen entsteht durch nachvollziehbare Prozesse und konstante Qualität. Ein Großteil unserer Neukunden kommt über Empfehlungen langjähriger Stammkund:innen – ein Indikator für nachhaltige, stabile Geschäftsbeziehungen.

Ökologische Nachhaltigkeit

Nachhaltigkeit ist Leitprinzip unserer Unternehmensführung und unserer Projekte. Am Standort wie auch in der Projektumsetzung entwickeln wir individuelle, ressourcenschonende Lösungen.

Konkret bedeutet das:

- Einsatz modularer, mehrfach nutzbarer Messestand-Systeme
- Sachgerechte Lagerung wiederverwendbarer Elemente in eigenen Lagerhallen
- Wiederverwendung von Sonderanfertigungen, sofern technisch möglich und mit Kund:innen abgestimmt
- Beratung mit klarem Fokus auf ressourcenschonende Konzeption
- Bevorzugung kurzer Transportwege bei vergleichbarer Eignung und Preisstruktur
- Auswahl langlebiger, qualitativ hochwertiger Materialien
- Zusammenarbeit mit Partnern und Lieferanten, die nachhaltige Praktiken verfolgen

Nachhaltigkeit verstehen wir als Gemeinschaftsaufgabe. Wir beziehen Dienstleister und Kund:innen aktiv in nachhaltige Veranstaltungs- und Projektkonzepte ein und fördern branchenweiten Austausch zu Best Practices.

Qualität und technische Kompetenz

Wir setzen auf hochwertige Materialien und sorgfältige Verarbeitung, um Langlebigkeit und Wiederverwendbarkeit sicherzustellen.

Durch qualifizierte Fachkräfte im Team sind wir in der Lage, auch moderne Kommunikationsformate anzubieten, darunter digitale Präsentationsformen, virtuelle Rundgänge oder audiovisuelle Produktionen im Studio. Damit verbinden wir nachhaltige Raumkonzepte mit zeitgemäßen technologischen Lösungen.

Flexibilität und Kundennähe

Als kleines Unternehmen mit flachen Hierarchien reagieren wir schnell auf veränderte Anforderungen. Leistungen werden bedarfsgerecht angepasst; nicht notwendige Elemente werden bewusst reduziert, um Ressourcen zu sparen.

Wir pflegen ein persönliches Verhältnis zu unseren Kund:innen – unabhängig von Projektgröße oder Messeerfahrung. Auch kleinere Unternehmen werden umfassend und individuell betreut.

Wissen und Zusammenarbeit

Kontinuierliche Verbesserung basiert auf internem und externem Austausch. Regelmäßige Team-Besprechungen und Strategietage fördern Innovation, konstruktive Kritik und systematische Dokumentation von Know-how. Mit Kund:innen und Partnern arbeiten wir offen und lösungsorientiert zusammen, um Entwicklungspotenziale auszuschöpfen. Innerhalb der Branche engagieren wir uns im Austausch zu nachhaltigen Praktiken und tragen zur Weiterentwicklung gemeinsamer Standards bei.

Soziale Nachhaltigkeit im Team

Ein respektvoller Umgang miteinander ist Grundlage unserer Zusammenarbeit. Unterschiedliche Lebensentwürfe werden selbstverständlich akzeptiert.

Gemeinsame Aktivitäten, regelmäßige Abstimmungen und flexible Arbeitszeitmodelle – einschließlich Homeoffice für geeignete Tätigkeiten – fördern Teamstabilität und Vereinbarkeit von Beruf und Privatleben.

UNSERE NACHHALTIGKEITSZIELE UND VERPFLICHTUNGEN

Wir verpflichten uns zu kontinuierlicher Verbesserung und zu einem verantwortungsvollen Umgang mit Umwelt, Gesellschaft und wirtschaftlichen Ressourcen. Unsere Nachhaltigkeitsziele umfassen insbesondere die konsequente Reduktion von Abfällen, die Förderung von Wiederverwendung und Recycling sowie die stetige Weiterentwicklung unserer Prozesse.

Minimierung von Abfall und Ressourcenverbrauch

- **Reduktion:** Bereits in der Planungsphase optimieren wir Konstruktionen hinsichtlich Materialeinsatz, Modularität und Transporteffizienz. Nicht notwendige Leistungen und Bauteile werden vermieden.
- **Wiederverwendung:** Einsatz modularer, mehrfach nutzbarer Systeme im Messe- und Eventbau. Wiederverwendbare Elemente und – sofern möglich – Sonderanfertigungen werden sachgerecht eingelagert und erneut eingesetzt.
- **Recycling:** Trennung und fachgerechte Entsorgung von Materialien; Bevorzugung recyclingfähiger und nachhaltig zertifizierter Werkstoffe.
- **Standortmaßnahmen:** Effizientes Abfallmanagement und kontinuierliche Reduktion des Ressourcenverbrauchs am Unternehmenssitz.

Reduktion unseres ökologischen Fußabdrucks

- Nutzung erneuerbarer Energien (eigene Photovoltaik-Anlage, Ökostrom).
- Wachsende Elektro-KFZ-Flotte.
- Bevorzugung kurzer Transportwege bei vergleichbarer Eignung von Mietobjekten und Materialien.
- Internationale Projekte werden – wo möglich – mit lokalen Partnern und Fachkräften umgesetzt, um Reise- und Transportemissionen zu verringern.
- Entwicklung langlebiger, qualitativ hochwertiger Konstruktionen zur Verlängerung von Nutzungszyklen.

Soziale Verantwortung und faire Arbeitsbedingungen

- Förderung einer ausgewogenen Work-Life-Balance durch flexible Arbeitszeitmodelle und – wo möglich – Homeoffice-Regelungen.
- Offene Feedbackkultur mit Raum für konstruktive Kritik und kontinuierliche Verbesserung.
- Respektvoller, diskriminierungsfreier Umgang im gesamten Unternehmen.
- Verankerung ethischer Grundsätze in einem unternehmensinternen Kodex seit 2014 (s. Anhang).

Ethische Geschäftspraktiken und Compliance

- Konsequente Einhaltung aller relevanten gesetzlichen Vorgaben, insbesondere in den Bereichen Arbeits- und Gesundheitsschutz, Lärmschutz, Abfallrecht sowie Gleichbehandlung und Barrierefreiheit (Grundlage Rechtskataster).
- Transparente, faire und partnerschaftliche Zusammenarbeit mit Kund:innen, Lieferant:innen und Dienstleistern.

Inklusivität, Kommunikation und Stakeholder-Einbindung

- Aktive Einbindung von Mitarbeitenden, Partnern und Kund:innen in Nachhaltigkeitsprozesse.
- Transparente Kommunikation unserer Ziele und Maßnahmen.
- Förderung gemeinsamer Lösungen für nachhaltiges Veranstaltungsmanagement.

Führung, Engagement und kontinuierliche Verbesserung

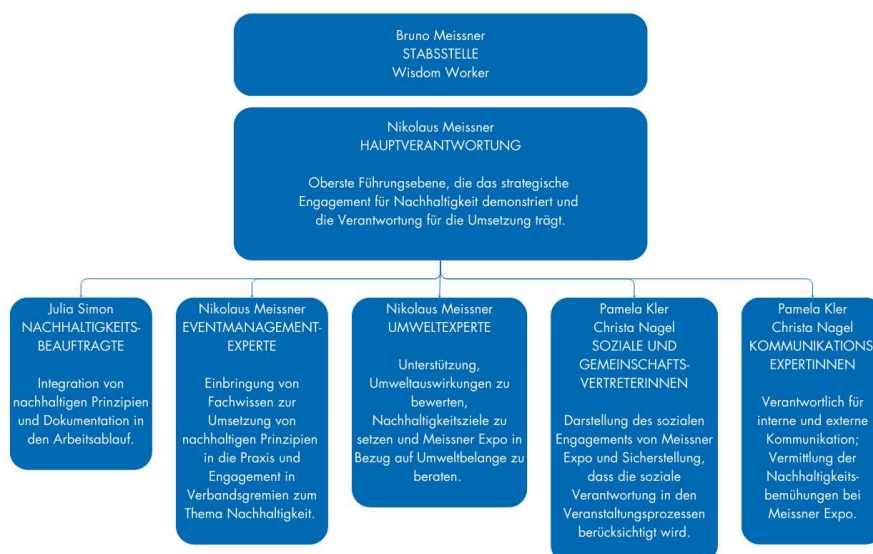
- Das Führungsteam verpflichtet sich, nachhaltiges Handeln vorzuleben und strukturell zu verankern.
- Regelmäßige Überprüfung und Weiterentwicklung unserer Prozesse im Sinne messbarer Verbesserungen.
- Integration von Innovationen, um ökologische, soziale und wirtschaftliche Verantwortung langfristig in Einklang zu bringen.

Langfristiges Ziel

Wir streben an, in der Messebau- und 3D-Kommunikationsbranche Maßstäbe für nachhaltige Planung und Umsetzung zu setzen. Wirtschaftlicher Erfolg soll dauerhaft mit ökologischer Verantwortung und sozialer Integrität verbunden werden.

VERANTWORTLICHKEITEN

Bei MEISSNER EXPO sind alle Mitarbeitenden aufgefordert, sich zu engagieren und Ideen zur Erreichung unserer Nachhaltigkeitsziele zu formulieren. Konkret kümmert sich ein Nachhaltigkeits-Team um das Management und die Umsetzung. Bei Fragen wenden Sie sich bitte an Nikolaus Meissner unter nikolaus.meissner@meissner-expo.de.



Stand 03/2026

UNTERZEICHNER

Nikolaus Meissner
Geschäftsführer
MEISSNER EXPO GmbH

23.04.2026



Datum, Unterschrift

ZUGANG

Diese Richtlinie ist für alle Mitarbeitenden, Kund:innen, Lieferant:innen und die Öffentlichkeit zugänglich. Sie ist auf unserer Website verfügbar, wird im Empfangsbereich ausgehängt und ist in Marketingmaterialien und Ausschreibungen enthalten.

Erstellt von Pamela Kler und Nikolaus Meissner am 09.04.2026

Veröffentlicht von Pamela Kler am 07.05.2026

ANHANG

1. Codex

Das Thema Nachhaltigkeit ist wichtiger Bestandteil unserer ganzheitlichen Unternehmensphilosophie. Wir stehen in der Verantwortung gegenüber der Umwelt und nachfolgenden Generationen aber auch unseren Kunden, unseren Partnern und Lieferanten sowie unseren Mitarbeitern. Wir haben es uns zum Ziel gesetzt, ökonomische, ökologische und soziale Qualität in Einklang zu bringen. Wir bekennen uns ausdrücklich zur Einhaltung der FAMAB-Qualitätskriterien.

Nachhaltigkeit gegenüber der Umwelt und nachfolgenden Generationen... bedeutet für uns ein sparsamer Umgang mit den natürlichen Ressourcen sowie ein hohes Maß an Energie-Effizienz. Wir nutzen alle ökonomisch und sozial vertretbaren Einflussmöglichkeiten, um die Auswirkungen unseres betrieblichen Handelns auf die Umwelt möglichst gering zu halten.

Nachhaltigkeit gegenüber unseren Kunden... basiert in erster Linie auf dem Grundgedanken der Fairness. Wir streben eine echte Bedürfnis- und Erfolgsorientierung im Sinn des Kunden an. Kundenbeziehungen werden von uns gepflegt und möglichst zu langfristigen Partnerschaften ausgebaut. Die Zufriedenheit des Kunden ist unsere oberste Leitlinie. Für den Fall, dass uns dieses in seltenen Ausnahmesituationen nicht gelingt, haben wir ein aktives Beschwerdemanagement eingeführt.

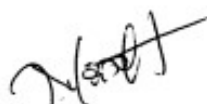
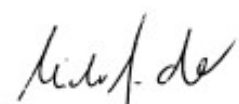

Nachhaltigkeit gegenüber Geschäftspartnern und Lieferanten... basiert auf einem ehrlichen Miteinander. Wir sind bestrebt, echte Win-Win-Partnerschaften aufzubauen und langfristig zu pflegen. Soweit logistisch sinnvoll werden von uns regional und nachhaltig wirtschaftende Partner-Betriebe präferiert. Wir garantieren eine angemessene und fristgerechte Bezahlung der erbrachten Leistungen. Das Respektieren von geistigem Eigentum ist für uns eine Selbstverständlichkeit.

Nachhaltigkeit gegenüber unseren Mitarbeitern... basiert auf der Erkenntnis, dass sie erheblich zum langfristigen Erfolg unseres Unternehmens beitragen. Wir achten bei ihnen auf eine qualifizierte Ausbildung und regelmäßige Fortbildungen. Eine angemessene und faire Entlohnung wird zugesichert. Um Fluktuation und Krankenstand der Mitarbeiter so gering wie möglich zu halten, ist uns das Thema work-life-balance ein besonderes Anliegen. Dazu gehören auch eine aufrichtige Würdigung von Leistungen, vertretbare Arbeitszeiten und ein angenehmes Arbeitsumfeld. Konstruktive Kritik in beide Hierarchie-Richtungen ist durchaus erwünscht, denn sie trägt zur weiteren Optimierung bei.

Wir haben verstanden, dass ein langfristiger Unternehmenserfolg nur unter authentischer und ganzheitlicher Berücksichtigung der Nachhaltigkeitsaspekte möglich erscheint, und handeln aus Überzeugung dementsprechend.

Hamburg, 01. Sept. 2014
Ort, Datum


Unterschrift für Unternehmensleitung




Unterschrift mindestens eines
Mitarbeitervertreters

